
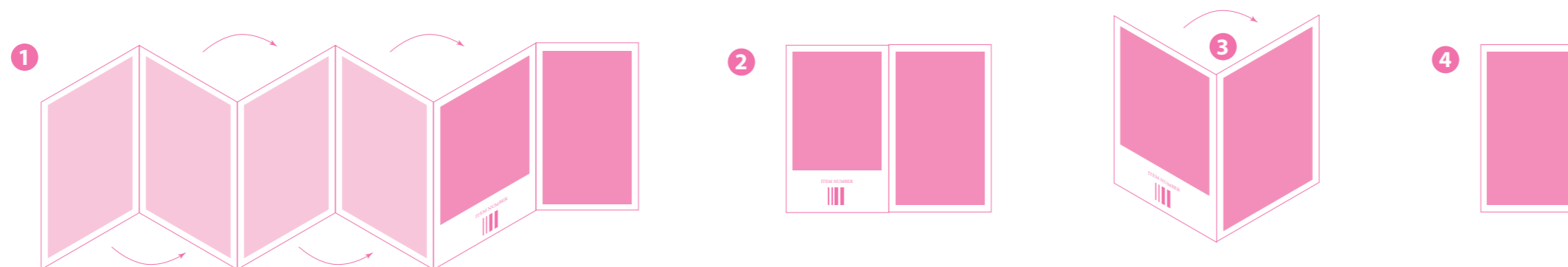


<p>Imię i nazwisko pacjenta:</p> <hr/> <p>Imię i nazwisko lekarza:</p> <hr/> <p>Numer telefonu lekarza:</p> <hr/>	<p>Data rozpoczęcia terapii lekiem Flixabi:</p> <hr/> <hr/> <p>Bieżące podania:</p> <hr/> <hr/> <p>Podczas każdej wizyty u lekarza należy mieć przy sobie listę wszystkich pozostałych leków przyjmowanych przez pacjenta.</p>	<p>Lista innych leków:</p> <hr/> <hr/> <hr/> <hr/> <p>Rodzaje uczuleń:</p> <hr/> <hr/>	<p>Należy poprosić lekarza o wpisanie typu i daty ostatniego badania w kierunku gruźlicy (TB):</p> <p>Badanie:</p> <hr/> <p>Data:</p> <hr/> <p>Wynik:</p> <hr/>	<p>SAMSUNG BIOEPIS</p> <p>53422-08</p> 	<p><b>Karta Przypominająca dla Pacjenta</b></p> <p><b>Flixabi™ 100 mg</b> <b>infliksymb</b></p> <p>Niniejszą kartę należy okazywać każdemu lekarzowi prowadzącemu leczenie.</p>
---	--	--	---	--	---

FRONT PAGE



Niniejsza karta przypominająca dla pacjenta zawiera ważne informacje dotyczące bezpieczeństwa, z których należy zdać sobie sprawę przed rozpoczęciem i w trakcie leczenia lekiem Flixabi.

Należy uważnie przeczytać „Ulotkę dla pacjenta” leku Flixabi przed rozpoczęciem leczenia tym lekiem.

Ważne jest, aby pacjent i lekarz zapisali nazwę handlową i numer serii przyjmowanych leków.

### Zakażenia

#### Przed leczeniem lekiem Flixabi

- Należy poinformować lekarza, jeśli pacjent ma infekcję, nawet bardzo łagodną.
- Jest bardzo ważne, aby poinformować lekarza o przebytej gruźlicy lub bliskim kontakcie z osobą chorą na gruźlicę. Lekarz wykona badania w kierunku gruźlicy. Należy poprosić lekarza o zapisanie na karcie typu i daty ostatniego badania w kierunku gruźlicy.
- Należy poinformować lekarza, jeśli pacjent

choruje na wirusowe zapalenie wątroby typu B lub podejrzewa, że jest nosicielem wirusowego zapalenia wątroby typu B.

#### W czasie leczenia lekiem Flixabi

- Należy natychmiast zgłosić się do lekarza, jeśli pojawią się objawy infekcji. Objawy te obejmują: gorączkę, uczucie zmęczenia, (utrzymujący się) kaszel, duszność, utratę masy ciała, nocne poty, biegunkę, rany, problemy dotyczące zębów, uczucie pieczenia w trakcie oddawania moczu lub objawy grypopodobne.

### Ciąża, karmienie piersią i szczepienia

- W przypadku przyjmowania leku Flixabi w okresie ciąży lub podczas karmienia piersią, ważne jest, aby poinformować o tym lekarza pediatrę przed podaniem dziecku jakiegokolwiek szczepionki. Dziecko nie powinno otrzymywać żadnej szczepionki zawierającej żywe drobnoustroje, takiej jak BCG (stosowanej w celu zapobiegania gruźlicy) w ciągu 12 miesięcy po porodzie ani podczas karmienia piersią, chyba że lekarz, który zajmuje się dzieckiem zaleci inaczej.

BACK PAGE