
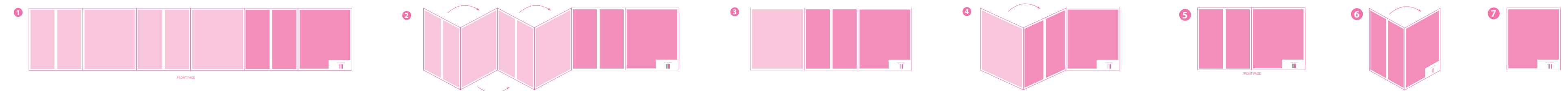


<p>Ďalšie informácie (prosíme vyplňte)</p> <p>Meno pacienta: _____</p> <p>Meno lekára: _____</p> <p>Telefónne číslo lekára: _____</p> <p>• Túto kartu majte pri sebe počas 2 mesiacov po poslednej dávke Benepali, pretože nežiaduce účinky sa môžu vyskytnúť aj po vašej poslednej dávke Benepali.</p>	<p>Karta pacienta</p> <p>Benepali™ etanercept</p> <p>CS PL SK</p>	<p>Inne informácie (należy wypełnić)</p> <p>Imię i nazwisko pacjenta: _____</p> <p>Imię i nazwisko lekarza: _____</p> <p>Telefon lekarza: _____</p> <p>• Należy zachować tę kartę przez 2 miesiące od przyjęcia ostatniej dawki leku Benepali, ponieważ działania niepożądane mogą wystąpić po przyjęciu ostatniej dawki leku Benepali.</p>	<p>Karta dla pacjenta</p> <p>Benepali™ etanercept</p> <p>CS PL SK</p> <p>WAŻNA INFORMACJA</p>	<p>Další informace (vyplňte prosím)</p> <p>Jméno pacienta: _____</p> <p>Jméno lékaře: _____</p> <p>Telefon lékaře: _____</p> <p>• Noste tuto kartu u sebe 2 měsíce po poslední dávce přípravku Benepali, protože po poslední dávce přípravku Benepali se mohou objevit nežádoucí účinky.</p>	<p>Karta pacienta</p> <p>Benepali™ etanerceptum</p> <p>CS PL SK</p> <p>58109-02</p> 
--	---	--	--	---	---

FRONT PAGE



Tato karta obsahuje důležité bezpečnostní informace, které musíte vzít na vědomí předtím, než budete přípravek Benepali užívat, a během léčby přípravkem Benepali. Pokud těmto informacím nebudete rozumět, požádejte svého lékaře, aby Vám je vysvětlil.

- Ukažte tuto kartu každému lékaři, který se podílí na Vaší léčbě nebo léčbě Vašeho dítěte.

Infekce

Přípravek Benepali může u Vás zvýšit riziko vzniku infekcí, které by mohly být závažné.

- Pokud máte infekci, nepoužívejte přípravek Benepali. Pokud si nejste jisti, zeptejte se svého lékaře.
- Pokud se u Vás rozvinou příznaky naznačující přítomnost infekce, jako je horečka, přetrvávající kašel,

úbytek tělesné hmotnosti nebo malátnost, ihned vyhledejte lékařskou pomoc.

- Měli byste být vyšetřeni na tuberkulózu (TBC). Požádejte svého lékaře, aby zaznamenal data a výsledky Vašeho posledního screeningového vyšetření na TBC níže:

Test:
Datum:
Výsledky:

Test:
Datum:
Výsledky:

SAMSUNG | **Biogen**
BIOEPIS

Niniejsza karta zawiera ważne informacje dotyczące bezpieczeństwa, o których pacjent powinien wiedzieć przed rozpoczęciem stosowania i w trakcie leczenia lekiem Benepali. Jeśli pacjent nie rozumie tych informacji, powinien zwrócić się do lekarza z prośbą o ich wyjaśnienie

- Kartę należy pokazywać wszystkim lekarzom zaangażowanym w leczenie pacjenta lub dziecka.

Zakażenia

Lek Benepali może zwiększyć ryzyko wystąpienia zakażeń, które mogą być poważne.

- Nie należy stosować leku Benepali, jeśli u pacjenta występuje zakażenie. W razie wątpliwości należy zwrócić się do lekarza.
- Jeśli u pacjenta wystąpią objawy wskazujące na zakażenie, takie jak gorączka, uporczywy

kaszel, utrata masy ciała lub ospałość, należy natychmiast zwrócić się o pomoc medyczną.

- Konieczne jest sprawdzenie, czy u pacjenta nie występuje gruźlica. Należy poprosić lekarza, aby poniżej zapisał datę i wyniki ostatniej próby tuberkulinowej:

Test:
Data:
Wyniki:

Test:
Data:
Wyniki:

SAMSUNG | **Biogen**
BIOEPIS

Táto karta obsahuje dôležité bezpečnostné informácie, o ktorých musíte vedieť predtým, ako dostanete Benepali, a počas liečby s Benepali. Ak nerozumiete týmto informáciám, obráťte sa na svojho lekára aby vám ich vysvetlil.

- Ukážte túto kartu každému lekárovi, ktorý bude liečiť vás alebo vaše dieťa.

Infekcie

Benepali môže zvýšiť vaše riziko infekcií, ktoré môžu byť závažné.

- Nepoužívajte Benepali ak máte nejakú infekciu. Ak si nie ste istý, opýtajte sa svojho lekára.
- Ak sa u vás objavia príznaky naznačujúce infekciu, ako je horúčka, pretrvávajúci kašeľ, strata hmotnosti alebo vysilenosť, okamžite vyhľadajte lekársku pomoc.

- Máte byť vyšetrený na prítomnosť tuberkulózy (TB). Obráťte sa na svojho lekára ohľadne dátumov a výsledkov vášho posledného vyšetrenia na TB ako je uvedené nižšie:

Test:
Dátum:
Výsledky:

Test:
Dátum:
Výsledky:

SAMSUNG | **Biogen**
BIOEPIS

BACK PAGE