
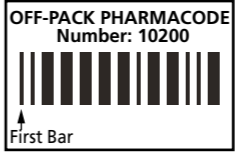



ITEM NUMBER	DESCRIPTION	PRIMARY FONT USED			ARTWORK COLORS	
53420-07	COM PATIENT REMINDER CARD FLIXABI ITA	Callibri, Callibri-Bold				
	LANGUAGE(S)	TEMPLATE NUMBER	MIN FONT SIZE (BODY TEXT)			
	Italian	PKG00347-01	9.0 pt			
PROOF NUMBER	PHARMA CODE	PHARMA CODE TYPE	VERSION CODE	GS REFERENCE	DATE MODIFIED	
01	10200	STANDARD	N/A	Schawk-107385761/402925336 0020	14 Jul 2022	
	BARCODE NUMBER	CMO ITEM NUMBER	APPROVED BY			
	N/A	N/A				

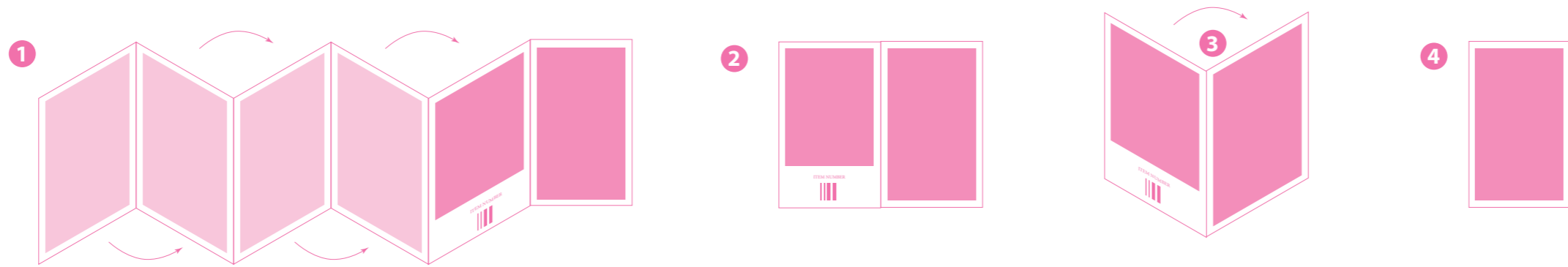


PROFILE NAME	PRODUCT(S)	PATTERNS AND COLORS		
PATIENT REMINDER CARD_1 LANG_SB2_V01_P6	SB2	 TRANSPARENT LABEL	 PROFILE	 PROFILE (Non Print)
DIMENSION mm	DATE MODIFIED	 TEXT FREE	 PERFORATION	
266x75 - Folded size: 45x75 mm	03 NOV 20		 TEXT LIMIT	
SUPPLIER DIE LINE	PREPARED BY:		 BRAILLE GRID	 Technical (Non Print)
TDPRC1LSB2_0720_V03	BIOGEN			

*this component is varnished except on the varnish-free areas.

<p>Nome del paziente:</p> <hr/> <p>Nome del medico:</p> <hr/> <p>Numero di telefono del medico:</p> <hr/>	<p>Data di inizio della terapia con Flixabi:</p> <hr/> <hr/> <hr/> <p>Attuali somministrazioni:</p> <hr/> <hr/> <hr/> <p>Si assicuri inoltre di avere con sé ad ogni visita con il personale sanitario un elenco di tutti gli altri medicinali che sta assumendo.</p>	<p>Elenco degli altri medicinali:</p> <hr/> <hr/> <hr/> <hr/> <hr/> <p>Elenco delle allergie:</p> <hr/> <hr/> <hr/>	<p>Chieda al medico di registrare il tipo e la data dello/degli ultimo/i accertamento/i per la tubercolosi (TB) qui sotto:</p> <p>Test: _____</p> <p>Data: _____</p> <p>Risultato: _____</p>	<p>SAMSUNG BIOEPIS</p> <p>53420-07</p> 	<p>Scheda di Promemoria per il Paziente</p> <p>Flixabi™ 100 mg</p> <p>Infliximab</p> <p>Mostri questa scheda a tutti i medici che intervengono nel trattamento della sua malattia.</p>
---	---	---	--	--	---

FRONT PAGE



Questa scheda di promemoria per il paziente contiene importanti informazioni riguardo la sicurezza delle quali deve essere consapevole prima e durante la terapia con Flixabi.

Legga attentamente il “Foglio illustrativo” di Flixabi prima di iniziare a usare questo medicinale.

È importante che sia lei che il medico prendiate nota del nome commerciale e del numero di lotto dei medicinali.

Infezioni

Prima del trattamento con Flixabi

- Informi il medico se ha un’infezione anche se di lieve entità.
- È molto importante che riferisca al medico se in passato ha avuto la TB, o se è stato in stretto contatto con qualcuno che ha avuto la tubercolosi. Il medico la esaminerà per valutare se è affetto da tubercolosi. Chieda al medico di registrare il tipo e la data dello/degli ultimo/i accertamento/i per la tubercolosi sulla scheda.

- Informi il medico se ha l’epatite B o se le è noto o sospetta di essere portatore del virus dell’epatite B.

Durante il trattamento con Flixabi

- Informi subito il medico se presenta sintomi di un’infezione. I sintomi comprendono febbre, stanchezza, tosse (persistente), respiro corto, perdita di peso, sudorazione notturna, diarrea, ferite, problemi dentari, bruciore quando urina o sintomi simili all’influenza.

Gravidanza, Allattamento e Vaccinazioni

- Nel caso in cui abbia ricevuto un trattamento con Flixabi nel corso della gravidanza o se sta allattando, è importante che informi il pediatra di questo trattamento prima che al bambino venga somministrato qualsiasi tipo di vaccino. Nei 12 mesi successivi alla nascita o durante l’allattamento, al bambino non deve essere somministrato un “vaccino vivo”, come il vaccino BCG (usato per prevenire la tubercolosi), a meno che il pediatra raccomandi diversamente.

BACK PAGE