
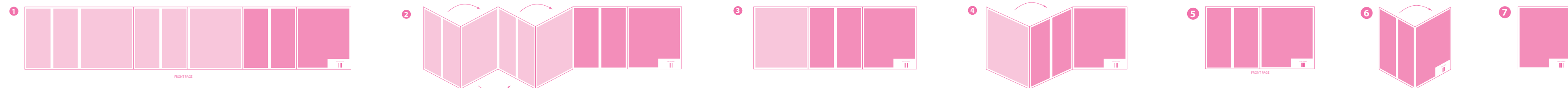


<p><b>Andre oplysninger (udfyld venligst)</b></p> <p>Patientens navn: _____</p> <p>Lægens navn: _____</p> <p>Lægens tf.nr.: _____</p> <p>• Bær dette kort på dig i 2 måneder efter den sidste Benepali-dosis, da der kan forekomme bivirkninger efter din sidste dosis Benepali.</p> <p>• Bed din læge angive dine andre lægemidler, som kunne øge din risiko for infektion.</p> <p><b>Hjertesvigt (kongestiv hjerteinsufficiens)</b></p> <p>• Hvis du har hjertesvigt (kongestiv hjerteinsufficiens), og du mener, at dine symptomer (f.eks. åndenød eller hævede fødder) er blevet værre, eller du oplever et nyt tilfælde af sådanne symptomer, skal du straks søge læge.</p>	<p><b>Patientkort</b></p> <p><b>Benepali™</b> etanercept</p> <p>DA IS NO</p>	<p><b>Aðrar upplýsingar (fylltu út)</b></p> <p>Nafn sjúklings: _____</p> <p>Nafn læknis: _____</p> <p>Sími læknis: _____</p> <p>• Hafðu þetta kort á þér í 2 mánuði eftir síðasta skammtinn af Benepali þar sem aukaverkanir kunna að koma fram eftir síðasta skammtinn af Benepali.</p> <p><b>Hjartabilun</b></p> <p>• Ef þú ert með hjartabilun og telur að einkennin (t.d. mæði eða þroti í fótum) séu að versna eða þú finnu fyrir slíkum einkennum að nýju, skaltu leita læknishjálpar tafarlaust.</p>	<p><b>Sjúklingakort</b></p> <p><b>Benepali™</b> etanercept</p> <p>DA IS NO</p>	<p><b>Annen informasjon (fyll ut)</b></p> <p>Pasientens navn: _____</p> <p>Legens navn: _____</p> <p>Legens telefonnummer: _____</p> <p>• Ha dette kortet på deg i 2 måneder etter den siste Benepali-dosen, siden bivirkninger kan oppstå etter du har fått din siste dose med Benepali.</p> <p><b>Kongestiv hjertesvikt</b></p> <p>• Hvis du lider av kongestiv hjertesvikt, og du føler at symptomene dine (f.eks. kortpustethet eller hevelse i føttene) har blitt verre eller har begynt igjen, søk legehjelp umiddelbart.</p>	<p><b>Pasientkort</b></p> <p><b>Benepali™</b> etanercept</p> <p>DA IS NO</p> <p>51908-02</p> 
--	--	---	--	---	--

FRONT PAGE



Þetta kortet inniheldur viktig  
upplýsingar sem þú þarft að vita  
áður en þú færð Benepali og undir  
behandlingunni með Benepali.  
Hvis þú ert ekki viss um þetta,  
spyrðu lækningarmanninn þinn um  
á forklara þetta fyrir þig.

- Þú þarft að sýna þessum kortum til  
allra lækningarmanna sem  
þú hefur með þessum barni.

#### Infeksjónir

Benepali getur aukið hættu á  
ástandum sem eru alvarlegar  
því þú færð infeksjónir sem  
geta verið alvarlegar.

- Þú þarft að nota Benepali  
hvis þú hefur infeksjón.  
Hvis þú ert ekki viss, spyrðu  
lækningarmanninn þinn.  
• Hvis þú ert með sýkingu,  
þyngdartap eða slæmt,  
þá þarft þú að leita til  
lækningarmanns þíns.  
• Hvis þú ert með sýkingu,  
þyngdartap eða slæmt,  
þá þarft þú að leita til  
lækningarmanns þíns.

- Þú þarft að sýna þessum kortum til  
allra lækningarmanna sem  
þú hefur með þessum barni.

Test:  
Dato:  
Resultatar:

Test:  
Dato:  
Resultatar:



Þetta kortet inniheldur viktig  
upplýsingar sem þú þarft að vita  
áður en þú færð Benepali og undir  
behandlingunni með Benepali.  
Hvis þú ert ekki viss um þetta,  
spyrðu lækningarmanninn þinn um  
á forklara þetta fyrir þig.

- Þú þarft að sýna þessum kortum til  
allra lækningarmanna sem  
þú hefur með þessum barni.

#### Sýkingar

Benepali getur aukið hættu á  
ástandum sem eru alvarlegar  
því þú færð infeksjónir sem  
geta verið alvarlegar.

- Þú þarft að nota Benepali  
hvis þú hefur infeksjón.  
Hvis þú ert ekki viss, spyrðu  
lækningarmanninn þinn.  
• Hvis þú ert með sýkingu,  
þyngdartap eða slæmt,  
þá þarft þú að leita til  
lækningarmanns þíns.  
• Hvis þú ert með sýkingu,  
þyngdartap eða slæmt,  
þá þarft þú að leita til  
lækningarmanns þíns.

- Þú þarft að sýna þessum kortum til  
allra lækningarmanna sem  
þú hefur með þessum barni.

Próf:  
Dagsetning:  
Niðurstöður:

Próf:  
Dagsetning:  
Niðurstöður:



Þetta kortet inniheldur viktig  
upplýsingar sem þú þarft að vita  
áður en þú færð Benepali og undir  
behandlingunni með Benepali.  
Hvis þú ert ekki viss um þetta,  
spyrðu lækningarmanninn þinn um  
á forklara þetta fyrir þig.

- Þú þarft að sýna þessum kortum til  
allra lækningarmanna sem  
þú hefur með þessum barni.

#### Infeksjónir

Benepali getur aukið hættu á  
ástandum sem eru alvarlegar  
því þú færð infeksjónir sem  
geta verið alvarlegar.

- Þú þarft að nota Benepali  
hvis þú hefur infeksjón.  
Hvis þú ert ekki viss, spyrðu  
lækningarmanninn þinn.  
• Hvis þú ert með sýkingu,  
þyngdartap eða slæmt,  
þá þarft þú að leita til  
lækningarmanns þíns.  
• Hvis þú ert með sýkingu,  
þyngdartap eða slæmt,  
þá þarft þú að leita til  
lækningarmanns þíns.

- Þú þarft að sýna þessum kortum til  
allra lækningarmanna sem  
þú hefur með þessum barni.

Test:  
Dato:  
Resultatar:

Test:  
Dato:  
Resultatar:



BACK PAGE