
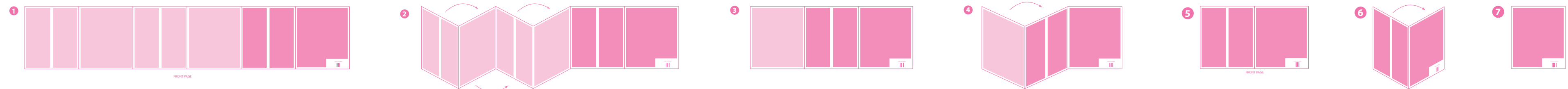


	<p>Alte informații (completați)</p> <p>Numele pacientului: -----</p> <p>Numele medicului: -----</p> <p>Numărul de telefon al medicului: -----</p> <p>• Păstrați acest card asupra dumneavoastră timp de 2 luni după ultima doză de Benepali, deoarece reacțiile adverse pot apărea după ultima dumneavoastră doză de Benepali.</p> <p>Insuficiență cardiacă congestivă</p> <p>• Dacă aveți insuficiență cardiacă congestivă și credeți că simptomele dumneavoastră (de exemplu respirație dificilă sau umflare a picioarelor) se înrăutățesc, sau dacă prezentați astfel de simptome nou-apărute, solicitați imediat asistență medicală.</p>	<p>Cardul pacientului</p> <p>Benepali™ Etanercept</p> <p>HR RO</p> <p>Ostali podaci (molimo ispunite)</p> <p>Ime bolesnika: -----</p> <p>Ime liječnika: -----</p> <p>Tel. br. liječnika: -----</p> <p>• Ovu karticu nosite sa sobom još 2 mjeseca nakon što ste primili posljednju dozu lijeka Benepali, jer se nuspojave mogu javiti nakon posljednje doze.</p> <p>Kongestivno zatajenje srca</p> <p>• Ako bolujete od kongestivnog zatajenja srca i smatrate da se Vaši simptomi (npr. nedostatak zraka i oticanje stopala) pogoršavaju, ili iznova osjećate te simptome, odmah se obratite liječniku.</p>	<p>Kartica za bolesnika</p> <p>Benepali™ etanercept</p> <p>HR RO</p> <p>51947-03</p> 
--	--	--	--

FRONT PAGE



Ova kartica sadrži važne sigurnosne podatke s kojima trebate biti upoznati prije nego primite Benepali, kao i tijekom liječenja lijekom Benepalijem. Ako Vam ove informacije nisu razumljive, zamolite svog liječnika da Vam ih objasni.

- Pokažite ovu karticu svakom liječniku koji je uključen u Vaše liječenje ili liječenje Vašeg djeteta.

Infekcije

Benepali može povećati Vaš rizik za razvoj infekcije, koja može biti i ozbiljna.

- Ako imate infekciju, ne smijete primjenjivati Benepali. Ako niste sigurni, upitajte svog liječnika.
- Ako se kod Vas pojave simptomi koji ukazuju na postojanje infekcije, poput vrućice, ustrajnog kašlja, gubitka tjelesne težine ili bezvoljnosti, odmah se obratite liječniku.

- Trebalo bi provjeriti bolujete li od tuberkuloze (TBC). Zamolite svog liječnika da u nastavku zabilježi datum i rezultat Vašeg zadnjeg probira na TBC:

Test:
Datum:
Rezultat:

Test:
Datum:
Rezultat:

SAMSUNG
BIOEPIS

Biogen

Acest card conține informații importante pe care trebuie să le cunoașteți înainte de a începe și pe parcursul tratamentului cu Benepali. Dacă nu înțelegeți aceste informații, cereți medicului dumneavoastră să vi le explice.

- Arătați acest card oricărui medic implicat în tratamentul dumneavoastră sau al copilului dumneavoastră.

Infecții

Benepali poate crește riscul de infecții, care pot fi grave.

- Nu trebuie să utilizați Benepali dacă aveți o infecție. Discutați cu medicul dumneavoastră dacă nu sunteți sigur.
- Dacă dezvoltăți simptome care sugerează infecții, cum sunt febră, tuse persistentă, scădere în greutate sau apatie, solicitați imediat asistență medicală.

- Trebuie să fiți evaluat în vederea diagnosticării tuberculozei (TBC). Solicitați medicului dumneavoastră să înregistreze mai jos datele și rezultatele ultimei investigații diagnostice pentru tuberculoză.

Test:
Dată:
Rezultate:

Test:
Dată:
Rezultate:

SAMSUNG
BIOEPIS

Biogen

BACK PAGE