
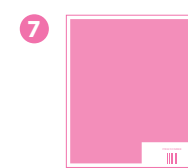
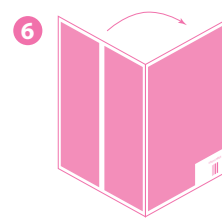
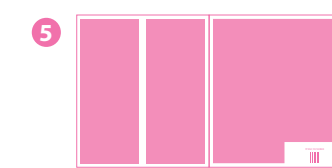
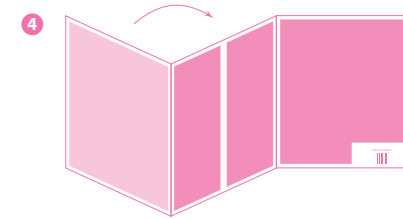
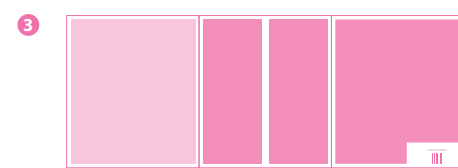
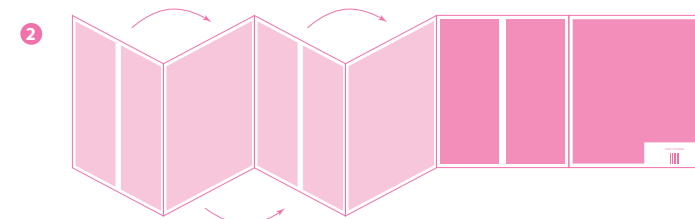
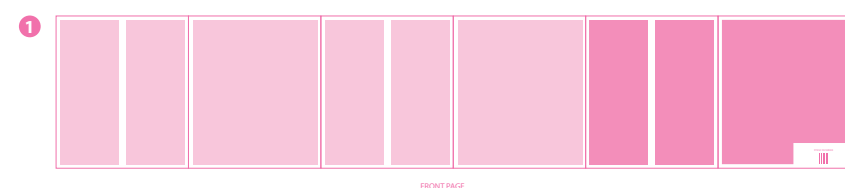


	<p>Muita tietoja (täytä)</p> <p>Potilaan nimi: _____</p> <p>Lääkärin nimi: _____</p> <p>Lääkärin puhelinnumero: _____</p> <ul style="list-style-type: none"> • Pidä korttia mukanas 2 kuukauden ajan viimeisen Benepali-annoksen jälkeen, koska häirttavaikutuksia voi ilmetä vielä viimeisen Benepali-annoksen ottamisen jälkeen. <p>Sydämen kongestiivinen vajaatoiminta</p> <ul style="list-style-type: none"> • Jos sairastat sydämen kongestiivista vajaatoimintaa ja oireesi (kuten hengenahdistus tai jalkojen turpoaminen) ovat mielestäsi pahenemassa, tai jos huomaat, että tällaiset oireet alkavat uudelleen, hakeudu välittömästi lääkärin hoitoon. 	<p>Potilaskortti</p> <p>Benepali™ etanersepti</p> <p>FI SV</p> <p>Övrig information (komplettera)</p> <p>Patientens namn: _____</p> <p>Läkarens namn: _____</p> <p>Läkarens telefonnummer: _____</p> <ul style="list-style-type: none"> • Spara detta kort i två månader efter att du fått den sista dosen Benepali eftersom biverkningar kan uppträda efter den sista dosen Benepali. <p>Hjärtsvikt</p> <ul style="list-style-type: none"> • Be läkaren skriva upp dina andra läkemedel som kan öka risken för infektion. • Sök omedelbart läkare om du har hjärtsvikt och tycker att dina symtom (t.ex. andfåddhet eller svullnad av fötterna) förvärras eller om nya sådana symtom uppkommer. 	<p>Patientkort</p> <p>Benepali™ etanercept</p> <p>FI SV</p> <p>52027-02</p> 
--	--	---	---

FRONT PAGE



Detta kort innehåller viktig säkerhetsinformation som du måste känna till innan du får Benepali och under behandling med Benepali. Om du inte förstår den här informationen, be läkaren förklara den för dig.

- Visa det här kortet för alla läkare som är inblandade i din eller ditt barns behandling.

Infektioner

Benepali kan öka infektionsrisken, vilket kan vara allvarligt.

- Använd inte Benepali om du har en infektion. Tala med läkaren om du är osäker.
- Sök omedelbart läkare om du får symtom som tyder på infektioner, t.ex. feber, ihållande hosta, viktninskning eller håglöshet.

- Du ska undersökas för tuberkulos (tbc). Be läkaren anteckna datum och resultat för din senaste tbc-undersökning nedan:

Test:
Datum:
Resultat:

Test:
Datum:
Resultat:

SAMSUNG | **Biogen**
BIOEPIS

Tässä kortissa on tärkeitä turvallisuustietoja, jotka sinun täytyy pitää mielessä ennen Benepali-hoidon aloittamista ja hoidon aikana. Jos et ymmärrä tietoja, pyydä lääkäriä selittämään ne sinulle.

- Näytä tämä kortti kaikille hoitoosi tai lapsesi hoitoon osallistuville lääkäreille.

Infektiot

Benepali saattaa kasvattaa riskiäsi saada infektioita, jotka voivat olla vakavia.

- Et saa käyttää Benepali-valmistetta, jos sinulla on jokin infektio. Jos et ole varma, kysy asiasta lääkäriltäsi.
- Jos sinulla ilmenee infektioihin viittaavia oireita, kuten kuumetta, itsepintaista yskää, laihtumista tai voimattomuutta, hakeudu välittömästi lääkärin hoitoon.

- Sinulle on tehtävä tuberkuloositesti. Pyydä lääkäriasi kirjaamaan sinulle viimeksi tehdyn tuberkuloositestin päivät ja tulokset alle:

Testi:
Päivä:
Tulos:

Testi:
Päivä:
Tulos:

SAMSUNG | **Biogen**
BIOEPIS

BACK PAGE