
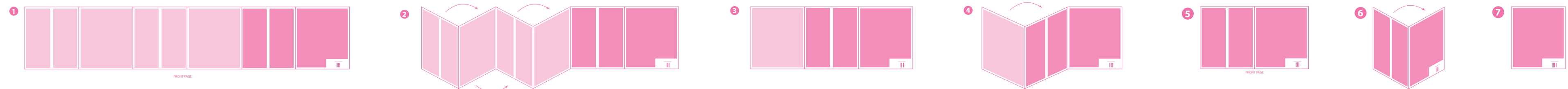


	<p>Inne informacje (należy wypełnić)</p> <p>Imię i nazwisko pacjenta: _____</p> <p>Imię i nazwisko lekarza: _____</p> <p>Telefon lekarza: _____</p> <ul style="list-style-type: none"> Należy zachować tę kartę przez 2 miesiące od przyjęcia ostatniej dawki leku Benepali, ponieważ działania niepożądane mogą wystąpić po przyjęciu ostatniej dawki leku Benepali. <p>Zastoinowa niewydolność serca</p> <ul style="list-style-type: none"> Należy poprosić lekarza, aby podał inne leki przyjmowane przez pacjenta, które mogą zwiększać ryzyko wystąpienia zakażenia. Jeśli u pacjenta występuje zastoinowa niewydolność serca i pacjent uważa, że objawy (np. duszność lub obrzęk stóp) się nasilają lub jeśli takie objawy zaczynają występować na nowo, należy natychmiast zwrócić się o pomoc medyczną. 	<p>Karta dla pacjenta</p> <p>Benepali™ etanercept</p> <p>CS PL</p> <p>Další informace (vyplňte prosím)</p> <p>Jméno pacienta: _____</p> <p>Jméno lékaře: _____</p> <p>Telefon lékaře: _____</p> <ul style="list-style-type: none"> Požádejte svého lékaře, aby Vám vypsál seznam dalších léků, které u Vás mohou zvyšovat riziko infekce. <p>Městnavé srdeční selhání</p> <ul style="list-style-type: none"> Pokud máte městnavé srdeční selhání a myslíte si, že se Vaše příznaky (např. dušnost nebo otok dolních končetin) zhoršují, nebo dojde k novému nástupu takových příznaků, vyhledejte neprodleně lékařskou pomoc. 	<p>Karta pacjenta</p> <p>Benepali™ etanerceptum</p> <p>CS PL</p> <p>51928-03</p> 
--	--	---	--

FRONT PAGE



Tato karta obsahuje důležité bezpečnostní informace, které musíte vzít na vědomí předtím, než budete přípravek Benepali užívat, a během léčby přípravkem Benepali. Pokud těmto informacím nebudete rozumět, požádejte svého lékaře, aby Vám je vysvětlil.

- Ukažte tuto kartu každému lékaři, který se podílí na Vaší léčbě nebo léčbě Vašeho dítěte.

Infekce

Přípravek Benepali může u Vás zvýšit riziko vzniku infekcí, které by mohly být závažné.

- Pokud máte infekci, nepoužívejte přípravek Benepali. Pokud si nejste jisti, zeptejte se svého lékaře.
- Pokud se u Vás rozvinou příznaky naznačující přítomnost infekce, jako je horečka, přetrvávající kašel,

úbytek tělesné hmotnosti nebo malátnost, ihned vyhledejte lékařskou pomoc.

- Měli byste být vyšetřeni na tuberkulózu (TBC). Požádejte svého lékaře, aby zaznamenal data a výsledky Vašeho posledního screeningového vyšetření na TBC níže:

Test:
Datum:
Výsledky:

Test:
Datum:
Výsledky:

SAMSUNG
BIOEPIS | **Biogen**

Níže uvedená karta obsahuje důležité bezpečnostní informace, o kterých pacient musí být informován před začátkem léčby přípravkem Benepali. Pokud pacient tyto informace nezná, musí se obrátit na svého lékaře.

- Kartě musí být předloženy všem lékařům, kteří se podílí na léčbě pacienta nebo dítěte.

Zakažení

Lék Benepali může zvýšit riziko vzniku závažných infekcí, které mohou být život ohrožující.

- Neměly by být používány léky Benepali, pokud pacient má závažnou infekci. V případě pochybností se obraťte na svého lékaře.
- Pokud pacient má příznaky infekce, jako je horečka, přetrvávající kašel,

kašel, úbytek tělesné hmotnosti nebo ospalost, musí se obrátit na svého lékaře.

- Je nutné provést vyšetření, aby se zjistilo, zda pacient má závažnou infekci. Należy poprosić lekarza, aby poniżej zapisał datę i wyniki ostatniej próby tuberkulinowej:

Test:
Data:
Wyniki:

Test:
Data:
Wyniki:

SAMSUNG
BIOEPIS | **Biogen**

BACK PAGE